

GUIDE

DE LA BONNE GESTION DES MATIÈRES RÉSIDUELLES



LE COMPOST – LE BAC BRUN

- Si ça se mange ou se jardine, ça se composte!
- Oui, vous pouvez mettre de la viande et des os dans le bac brun.
- Oui, vous pouvez mettre du carton, du papier et des mouchoirs dans le bac brun, s'ils sont trop souillés pour la récupération.

Bon à savoir

- Notre compost est acheminé à Eldorado Gold Québec pour la revitalisation des sites miniers.
- Notre compost n'a pas de grade alimentaire, car il est mélangé avec les boues d'égout municipales afin de l'enrichir. C'est pour cette raison qu'il n'est pas redistribué aux citoyens.
- Notre plateforme de compostage ne nous permet pas d'accepter les sacs de plastique biodégradables – merci d'envelopper vos matières dans du papier journal ou d'utiliser des sacs en papier.

**VOUS ÊTES PROPRIÉTAIRE ET N'AVEZ PAS DE BAC BRUN?
INSCRIVEZ-VOUS GRATUITEMENT : INFO@MRCVO.QC.CA**



LA RÉCUPÉRATION – LE BAC BLEU

Depuis la réforme de la collecte sélective en 2025, c'est terminé la vérification du numéro de plastique. Une seule question se pose : est-ce que c'est un ...

Contenant? Emballage? Imprimé?

Si la réponse est oui, ça va à la récupération! C'est aussi simple que ça.

Nos trucs en rafale

- La récupération doit être déposée en vrac dans le bac bleu. Les sacs bleus/transparents de récupération sont interdits, sauf ceux contenant d'autres sacs en plastique, des capsules Nespresso (sac vert) ou du papier décheté, qui sont acceptés dans le bac bleu.
- Vos matières récupérables doivent être rincées.
- Certaines matières, trop souillées pour être récupérées, sont acceptées dans le bac brun : papier, essuie-tout, imprimés, boîtes, etc.
- Le papier d'aluminium est toujours récupérable, même souillé!
- Assurez-vous de bien plier vos boîtes, car les matières excédentaires ne sont pas acceptées à côté ou sur le bac.



LES DÉCHETS – LE BAC VERT (la dernière option)

Des exemples

- Textiles ou vêtements
- Produits d'hygiène personnelle ou pansements usagés
- Mégots de cigarettes

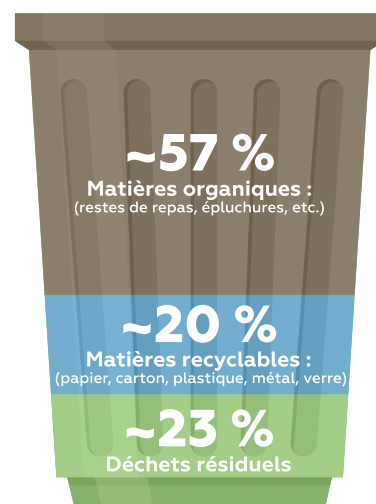
ÉCOCENTRE SEULEMENT

- Piles, batteries
- Produits chimiques (peintures, solvants, vernis)
- Déchets d'équipements électriques et électroniques
- Huiles à moteur et leurs contenants
- Pneus
- Peintures
- Vaporisateurs de type PAM

POUR S'ASSURER D'UNE COLLECTE EFFICACE

- Nous ne ramassons pas les matières excédentaires à côté des bacs à l'exception des matières organiques – pour les résidus de jardin par exemple.
- Nos camions sont parfois équipés d'une seule benne, il est donc possible que vos matières ne soient pas ramassées au même moment dans la journée.
- Les bacs doivent être dégagés et déneigés, à une distance de 60 cm des autres objets : voiture stationnée dans la rue, panier de basket, autre bac, borne fontaine, banc de neige, etc.
- Les roues des bacs doivent être vers la maison et le couvercle doit être bien fermé. Les matières sur le bac ou à côté ne seront pas ramassées. Les surplus doivent être déposés dans un de nos 3 écocentres.
- Si votre bac a été endommagé, peu importe la matière, appelez-nous en ayant en main le # de série du bac, au 819 825-7733 – Nous pourrions procéder aux validations d'usage.

Composition actuelle d'une poubelle résidentielle moyenne – Seulement **23 %** sont de vrais déchets. Merci de mieux trier!



BOÎTE À OUTILS

Découvrez votre journée de collecte selon votre secteur ici :

bondebarras.mrcvo.qc.ca/jour-de-collecte/

Référence de la MRCVO sur la gestion des matières : bondebarras.mrcvo.qc.ca

Pour poser des questions en direct, sur Messenger : [Facebook.com/MRCVO](https://www.facebook.com/MRCVO)

La référence au Québec sur la récupération : bacimpact.ca

Pour savoir Ça va où? :

cavaouwebapp.recyc-quebec.gouv.qc.ca/

Mieux comprendre le chemin de la récupération en région :

www.tricentris.com

CALENDRIER 2026-2027

DE LA COLLECTE DES MATIÈRES RÉSIDUELLES

PLUS DE DÉTAILS AU VERSO

MARS 2026

| D | L | M | M | J | V | S |
|----|----|----|----|----|----|----|
| 1 | 2 | 3 | 4 | 5 | 6 | 7 |
| 8 | 9 | 10 | 11 | 12 | 13 | 14 |
| 15 | 16 | 17 | 18 | 19 | 20 | 21 |
| 22 | 23 | 24 | 25 | 26 | 27 | 28 |
| 29 | 30 | 31 | | | | |

AVRIL

| D | L | M | M | J | V | S |
|----|----|----|----|----|----|----|
| | | 1 | 2 | 3 | 4 | |
| 5 | 6 | 7 | 8 | 9 | 10 | 11 |
| 12 | 13 | 14 | 15 | 16 | 17 | 18 |
| 19 | 20 | 21 | 22 | 23 | 24 | 25 |
| 26 | 27 | 28 | 29 | 30 | | |

MAI

| D | L | M | M | J | V | S |
|----|----|----|----|----|----|----|
| | | | | 1 | 2 | |
| 3 | 4 | 5 | 6 | 7 | 8 | 9 |
| 10 | 11 | 12 | 13 | 14 | 15 | 16 |
| 17 | 18 | 19 | 20 | 21 | 22 | 23 |
| 24 | 25 | 26 | 27 | 28 | 29 | 30 |
| 31 | | | | | | |

JUIN

| D | L | M | M | J | V | S |
|----|----|----|----|----|----|----|
| | | 1 | 2 | 3 | 4 | 5 |
| 6 | 7 | 8 | 9 | 10 | 11 | 12 |
| 13 | 14 | 15 | 16 | 17 | 18 | 19 |
| 20 | 21 | 22 | 23 | 24 | 25 | 26 |
| 27 | 28 | 29 | 30 | | | |

JUILLET

| D | L | M | M | J | V | S |
|----|----|----|----|----|----|----|
| | | 1 | 2 | 3 | 4 | |
| 5 | 6 | 7 | 8 | 9 | 10 | 11 |
| 12 | 13 | 14 | 15 | 16 | 17 | 18 |
| 19 | 20 | 21 | 22 | 23 | 24 | 25 |
| 26 | 27 | 28 | 29 | 30 | 31 | |

AOÛT

| D | L | M | M | J | V | S |
|----|----|----|----|----|----|----|
| | | | | | | 1 |
| 2 | 3 | 4 | 5 | 6 | 7 | 8 |
| 9 | 10 | 11 | 12 | 13 | 14 | 15 |
| 16 | 17 | 18 | 19 | 20 | 21 | 22 |
| 23 | 24 | 25 | 26 | 27 | 28 | 29 |
| 30 | 31 | | | | | |

SEPTEMBRE

| D | L | M | M | J | V | S |
|----|----|----|----|----|----|----|
| | | 1 | 2 | 3 | 4 | 5 |
| 6 | 7 | 8 | 9 | 10 | 11 | 12 |
| 13 | 14 | 15 | 16 | 17 | 18 | 19 |
| 20 | 21 | 22 | 23 | 24 | 25 | 26 |
| 27 | 28 | 29 | 30 | | | |

OCTOBRE

| D | L | M | M | J | V | S |
|----|----|----|----|----|----|----|
| | | | | 1 | 2 | 3 |
| 4 | 5 | 6 | 7 | 8 | 9 | 10 |
| 11 | 12 | 13 | 14 | 15 | 16 | 17 |
| 18 | 19 | 20 | 21 | 22 | 23 | 24 |
| 25 | 26 | 27 | 28 | 29 | 30 | 31 |

NOVEMBRE

| D | L | M | M | J | V | S |
|----|----|----|----|----|----|----|
| 1 | 2 | 3 | 4 | 5 | 6 | 7 |
| 8 | 9 | 10 | 11 | 12 | 13 | 14 |
| 15 | 16 | 17 | 18 | 19 | 20 | 21 |
| 22 | 23 | 24 | 25 | 26 | 27 | 28 |
| 29 | 30 | | | | | |

DÉCEMBRE

| D | L | M | M | J | V | S |
|----|----|----|----|----|----|----|
| | | 1 | 2 | 3 | 4 | 5 |
| 6 | 7 | 8 | 9 | 10 | 11 | 12 |
| 13 | 14 | 15 | 16 | 17 | 18 | 19 |
| 20 | 21 | 22 | 23 | 24 | 25 | 26 |
| 27 | 28 | 29 | 30 | 31 | | |

JANVIER 2027

| D | L | M | M | J | V | S |
|----|----|----|----|----|----|----|
| | | | | | 1 | 2 |
| 3 | 4 | 5 | 6 | 7 | 8 | 9 |
| 10 | 11 | 12 | 13 | 14 | 15 | 16 |
| 17 | 18 | 19 | 20 | 21 | 22 | 23 |
| 24 | 25 | 26 | 27 | 28 | 29 | 30 |
| 31 | | | | | | |

FÉVRIER

| D | L | M | M | J | V | S |
|----|----|----|----|----|----|----|
| | | 1 | 2 | 3 | 4 | 5 |
| 6 | 7 | 8 | 9 | 10 | 11 | 12 |
| 13 | 14 | 15 | 16 | 17 | 18 | 19 |
| 20 | 21 | 22 | 23 | 24 | 25 | 26 |
| 27 | 28 | | | | | |

MARS

| D | L | M | M | J | V | S |
|----|----|----|----|----|----|----|
| | | 1 | 2 | 3 | 4 | 5 |
| 6 | 7 | 8 | 9 | 10 | 11 | 12 |
| 13 | 14 | 15 | 16 | 17 | 18 | 19 |
| 20 | 21 | 22 | 23 | 24 | 25 | 26 |
| 27 | 28 | 29 | 30 | 31 | | |

LÉGENDE

- Récupération
- Déchets
- Collecte annulée – Aucune reprise
- ★ Aucune collecte d'arbres de Noël; veuillez les apporter aux écocentres
- Collecte hebdomadaire du bac brun de la mi-avril à la mi-octobre.

INFORMATIONS SUR LA COLLECTE

La collecte a lieu du lundi au vendredi de 6 h à 17 h.
Veuillez sortir votre bac la veille de votre jour de collecte.

EN CAS D'UN RETARD DE COLLECTE

Laissez vos bacs en place jusqu'au lendemain.
S'ils ne sont toujours pas vidés en fin de journée, appelez au 819 874-VERT (8378).
Les retards de collectes ainsi que les reprises seront annoncés sur notre page Facebook.

POUR LA COLLECTE DES ENCOMBRANTS

Veuillez nous appeler au 819 874-VERT pour réserver votre collecte annuelle.

HORAIRE DES ÉCOCENTRES

ÉCOCENTRE DE MALARTIC
542, chemin Jolicoeur-et-Ste-Croix

Mardi au samedi
9 h 30 à 17 h 30

**DIMANCHE ET LUNDI
FERMÉ**

ÉCOCENTRE DE SENNETERRE
740, chemin du Parc-Industriel

Mercredi au dimanche
9 h 30 à 17 h 30

**LUNDI ET MARDI FERMÉ
AUX CITOYENS**

ÉCOCENTRE DE VAL-D'OR
2001, 3^e Avenue Est (Route 117)

Mercredi au dimanche
9 h 30 à 17 h 30

**LUNDI ET MARDI FERMÉ
AUX CITOYENS**

Le compost est utilisé par notre
partenaire pour la revitalisation
des sites miniers :



eldorado gold
Québec

À voir au verso :
Comment bien
utiliser vos bacs

