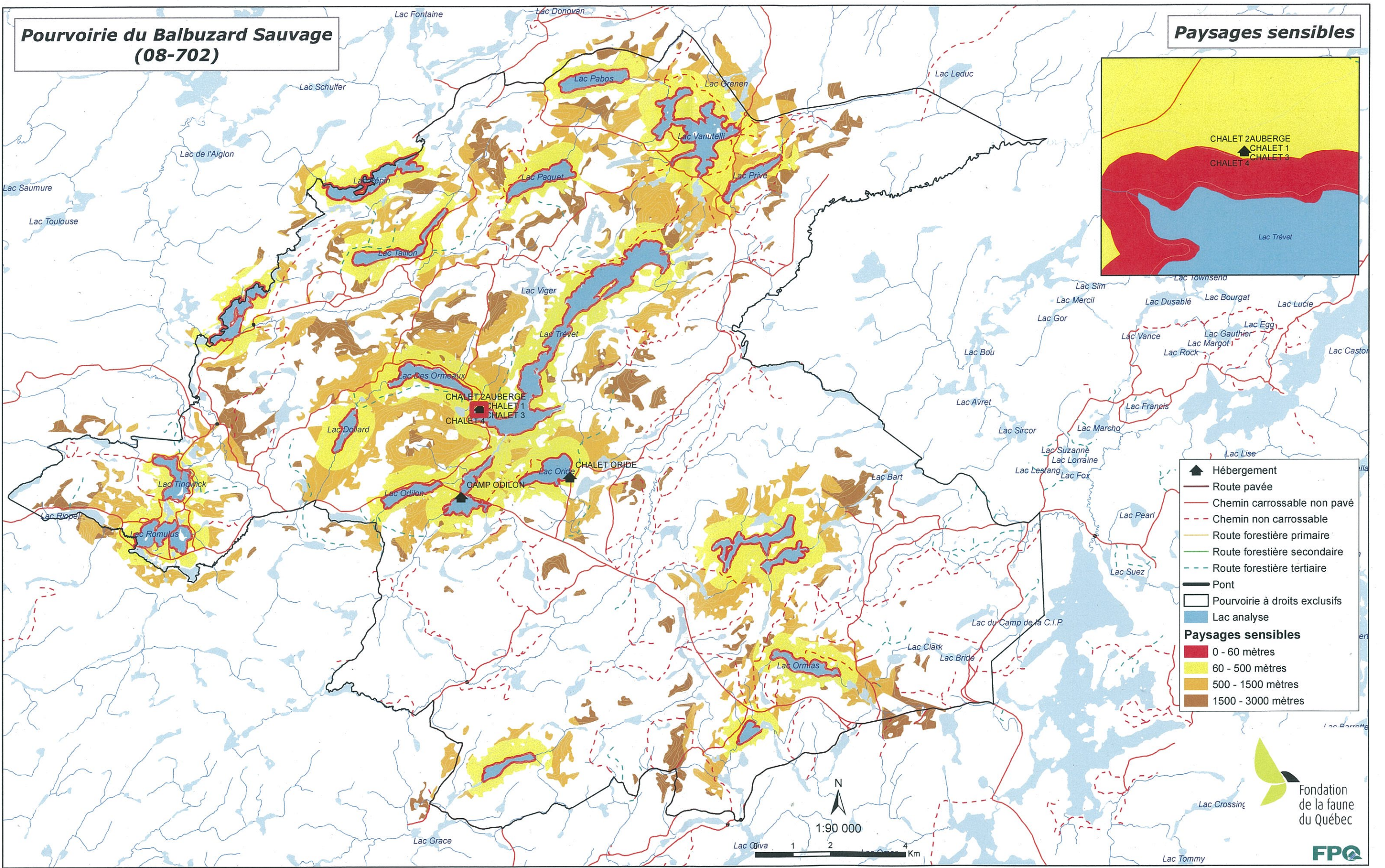
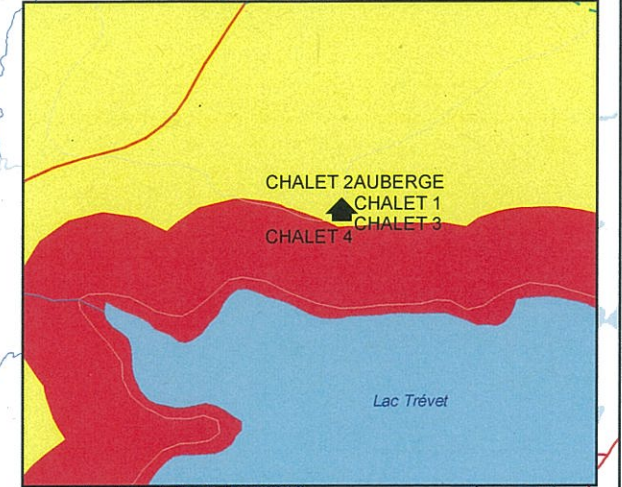


Pourvoirie du Balbuzard Sauvage (08-702)

Paysages sensibles



- ▲ Hébergement
- Route pavée
- Chemin carrossable non pavé
- - - Chemin non carrossable
- Route forestière primaire
- Route forestière secondaire
- - - Route forestière tertiaire
- Pont
- Pourvoirie à droits exclusifs
- Lac analyse
- Paysages sensibles**
- 0 - 60 mètres
- 60 - 500 mètres
- 500 - 1500 mètres
- 1500 - 3000 mètres

