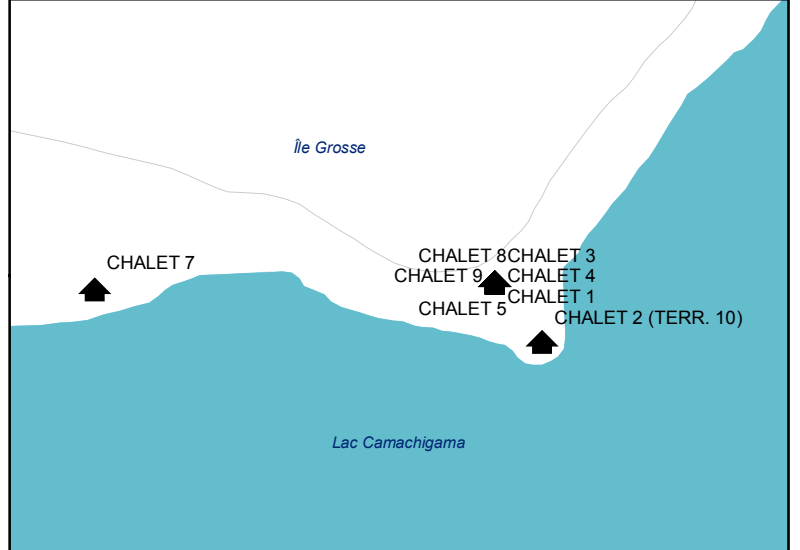
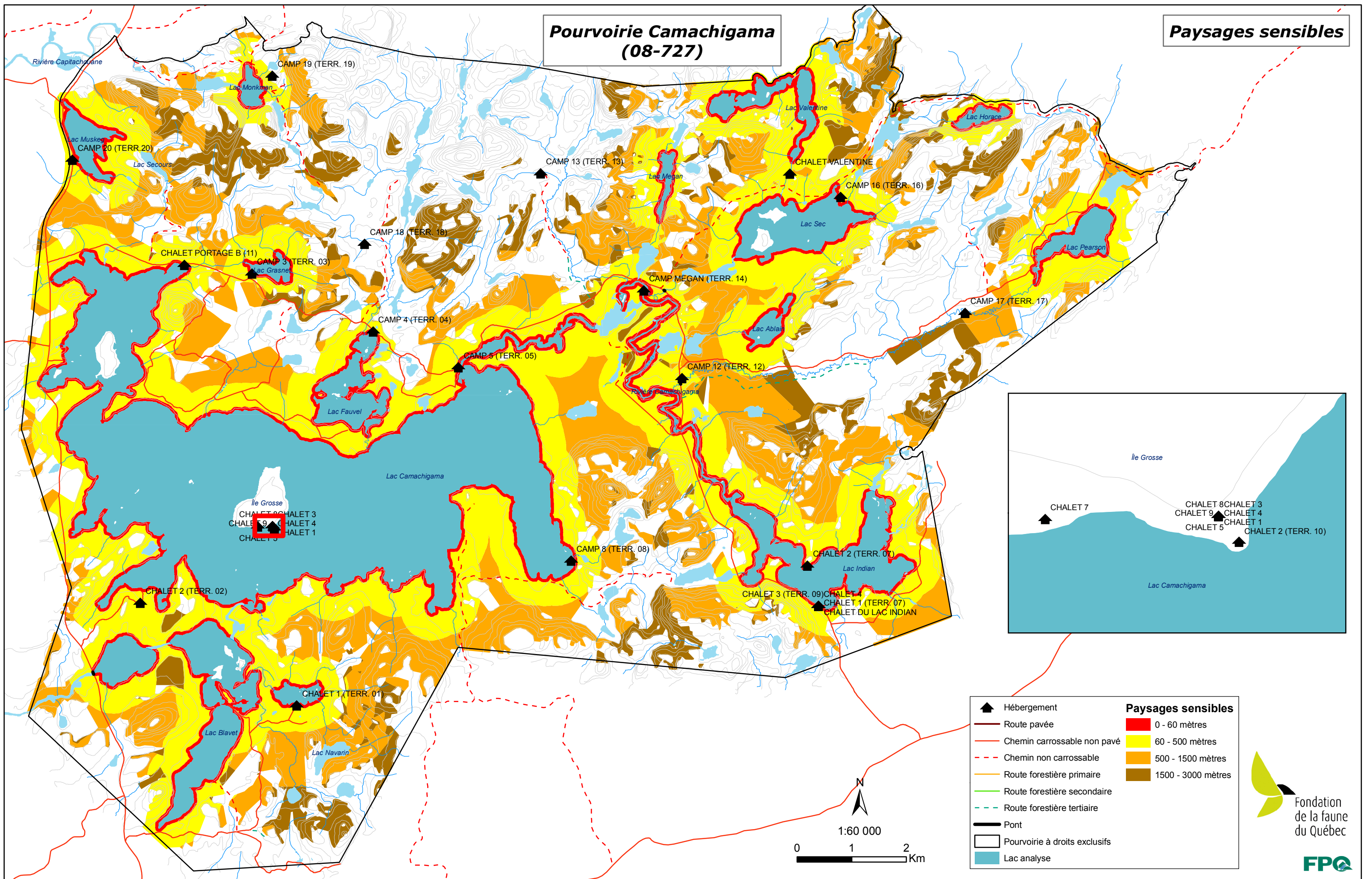


# Pourvoirie Camachigama (08-727)

## Paysages sensibles



▲ Hébergement	<b>Paysages sensibles</b>
— Route pavée	0 - 60 mètres
— Chemin carrossable non pavé	60 - 500 mètres
- - - Chemin non carrossable	500 - 1500 mètres
— Route forestière primaire	1500 - 3000 mètres
— Route forestière secondaire	
- - - Route forestière tertiaire	
— Pont	
□ Pourvoirie à droits exclusifs	
■ Lac analyse	

