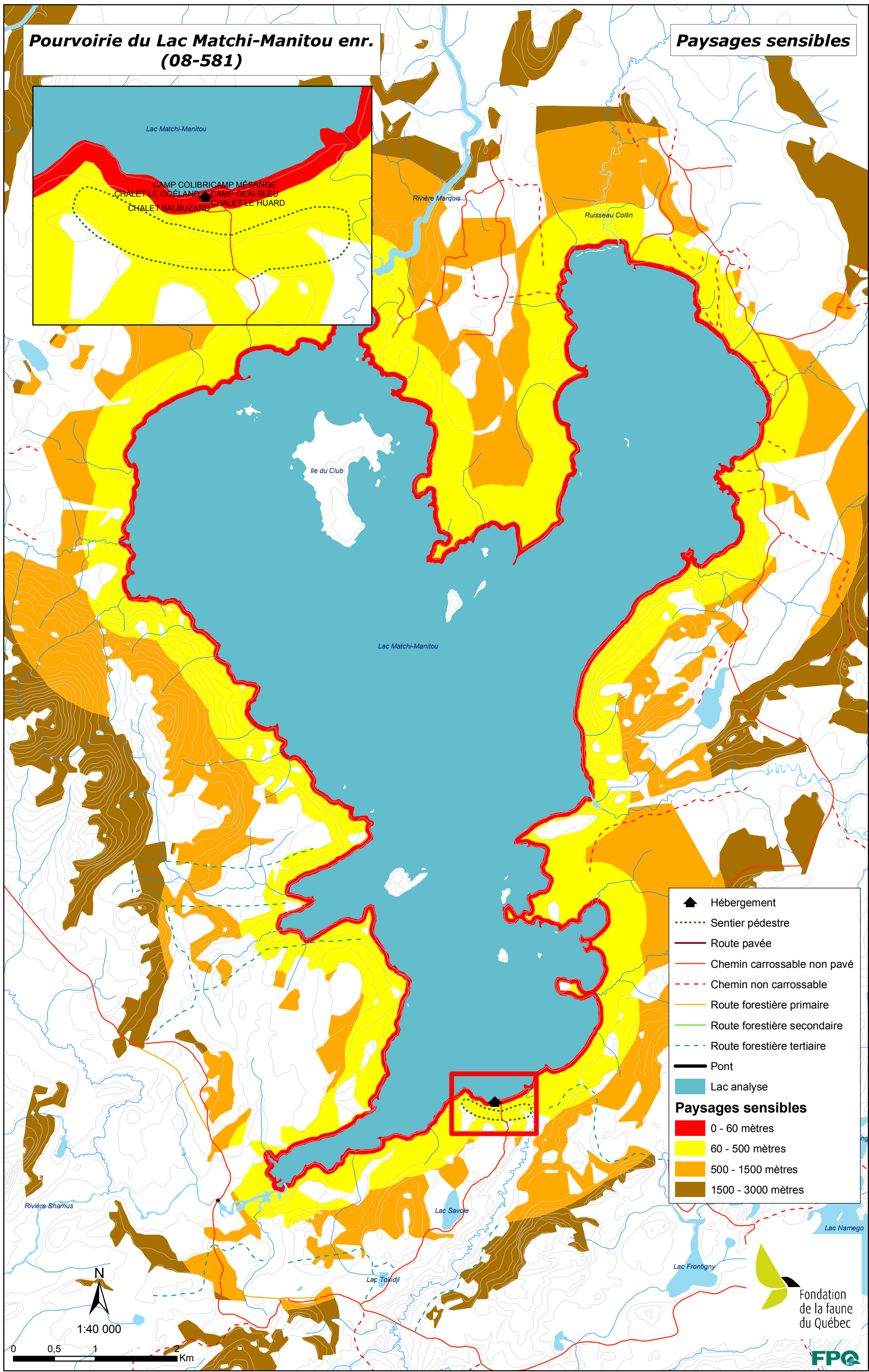
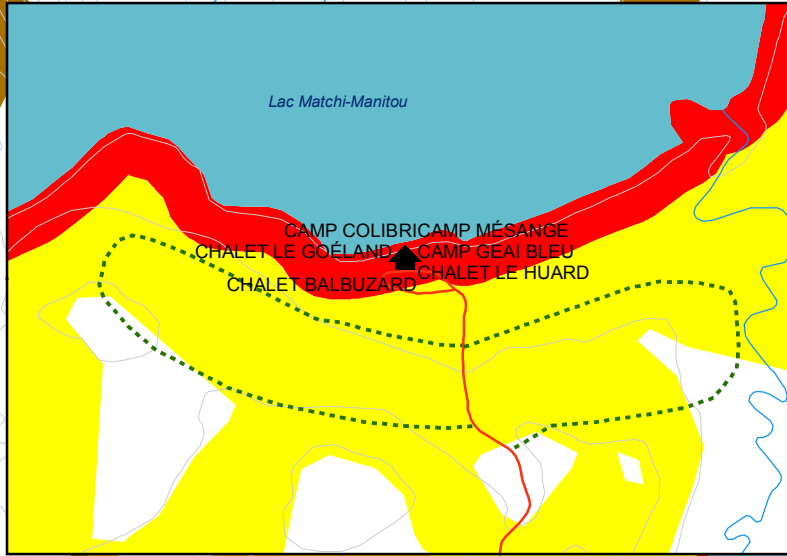


**Pourvoirie du Lac Matchi-Manitou enr.
(08-581)**

Paysages sensibles



- ▲ Hébergement
 - Sentier pédestre
 - Route pavée
 - Chemin carrossable non pavé
 - - - Chemin non carrossable
 - Route forestière primaire
 - Route forestière secondaire
 - - - Route forestière tertiaire
 - Pont
 - Lac analyse
- Paysages sensibles**
- 0 - 60 mètres
 - 60 - 500 mètres
 - 500 - 1500 mètres
 - 1500 - 3000 mètres

